

ふれあい泉

— 放課後デイサービス —

放課後デイサービス・ふれあい泉では、

放課後や長期休暇中、子供にとって「楽しい」「毎日行きたい」と

思える場所を提供すると同時に子供一人一人に合った

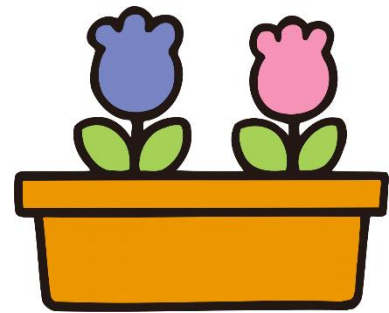
学習、生活能力向上の為の支援をさせていただきます。

[対象児] 小学1年生～高校3年生

[営業日] 月曜日～土曜日、祝日

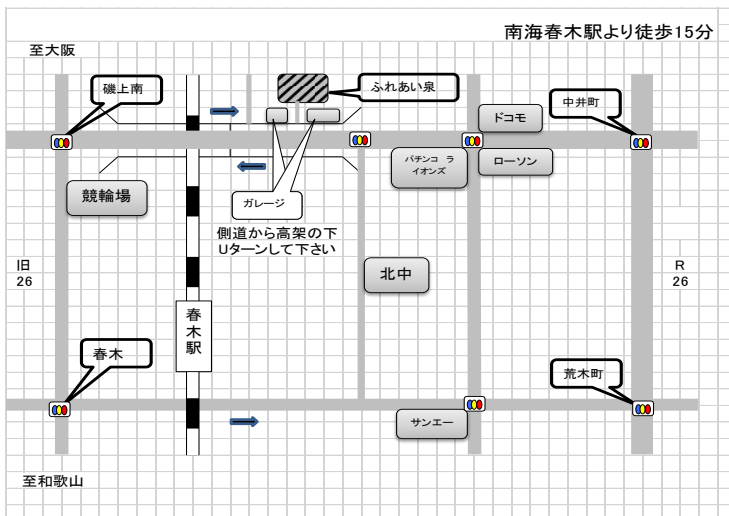
[営業時間] 平日：13：00～18：00

休日：10：00～18：00



* 時間外・緊急時等は、ご相談に応じます。

[送迎] あり



〒596-0002

大阪府岸和田市吉井町2丁目12-21

TEL：072-440-2752

FAX：072-440-2753

放課後デイサービス・ふれあい泉



お気軽にお問い合わせ、ご相談下さい。

